

# Dell Precision Mobile Workstation

7000 Series

## Quick Start Guide

Οδηγός γρήγορης έναρξης

Guia de iniciação rápida

Краткое руководство по началу работы

מדריך התחלה מהירה



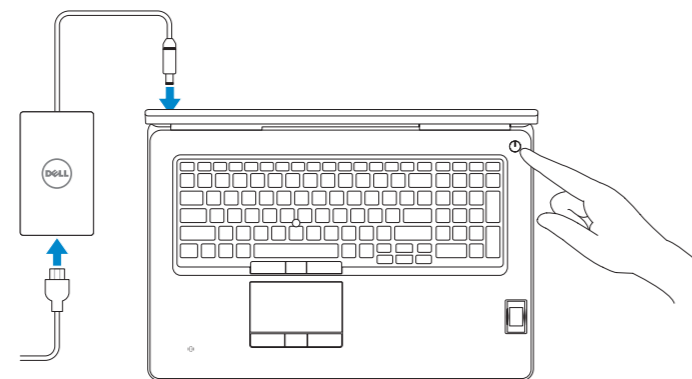
## 1 Connect the power adapter and press the power button

Συνδέστε τον προσαρμογέα ισχύος και πιάστε το κουμπί λειτουργίας

Ligar o transformador e premir o botão Ligar

Подключите адаптер источника питания и нажмите на кнопку питания

חבר את מתאם החשמל ולחץ על לחצן ההפעלה



## 2 Finish operating system setup

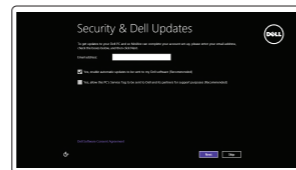
Τελειώστε τη ρύθμιση του λειτουργικού συστήματος

Terminar a configuração do sistema operativo

Завершите настройку операционной системы

סיים את התקנת מערכת ההפעלה

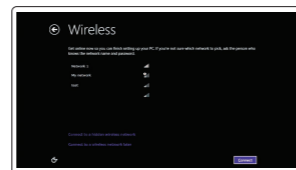
### Windows 8.1



#### Enable security and updates

Ενεργοποιήστε τις ρυθμίσεις για την ασφάλεια και τις ενημερώσεις  
Activar funcionalidades de segurança e actualizações

Включите службы обеспечения безопасности и автоматического обновления  
אפשר אבטחה ועדכונים



#### Connect to your network

Σύνδεση στο δίκτυό σας

Estabelecer ligação à rede

Подключитесь к сети

התחבר לרשת

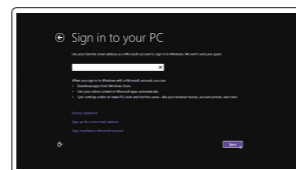
**NOTE: If you are connecting to a secured wireless network, enter the password for the wireless network access when prompted.**

**ΣΗΜΕΙΩΣΗ:** Αν πρόκειται να συνδεθείτε σε ασφαλές ασύρματο δίκτυο, πληκτρολογήστε τον κωδικό πρόσβασης στο ασύρματο δίκτυο όταν παρουσιαστεί η σχετική προτροπή.

**NOTA:** Se precisar conectar-se a uma rede sem fios segura, insira a palavra-passe para aceder à rede sem fios quando solicitado.

**ПРИМЕЧАНИЕ:** При подключении к защищенной беспроводной сети введите по запросу пароль доступа.

**הערה:** אם אתה מתחבר לרשת אלחוטית מאובטחת, הכנס את הסיסמה עבור הגישה לרשת האלחוטית בעת שתבקש.



#### Sign in to your Microsoft account or create a local account

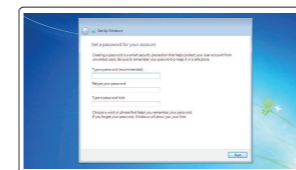
Συνδεθείτε στον λογαριασμό σας στη Microsoft ή δημιουργήστε τοπικό λογαριασμό

Iniciar sessão numa conta Microsoft ou criar uma conta local

Войдите в учетную запись Microsoft или создайте локальную учетную запись

היכנס לחשבון Microsoft שלך או צור חשבון מקומי

### Windows 7



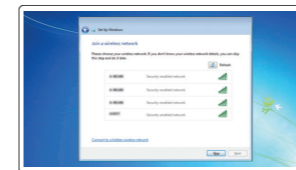
#### Set up password for Windows

Ρύθμιση κωδικού πρόσβασης για τα Windows

Configurar a palavra-passe para o Windows

Установите пароль для Windows

הגדר סיסמה ל-Windows



#### Connect to your network

Σύνδεση στο δίκτυό σας

Estabelecer ligação à rede

Подключитесь к сети

התחבר לרשת

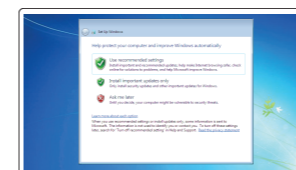
**NOTE: If you are connecting to a secured wireless network, enter the password for the wireless network access when prompted.**

**ΣΗΜΕΙΩΣΗ:** Αν πρόκειται να συνδεθείτε σε ασφαλές ασύρματο δίκτυο, πληκτρολογήστε τον κωδικό πρόσβασης στο ασύρματο δίκτυο όταν παρουσιαστεί η σχετική προτροπή.

**NOTA:** Se precisar conectar-se a uma rede sem fios segura, insira a palavra-passe para aceder à rede sem fios quando solicitado.

**ПРИМЕЧАНИЕ:** При подключении к защищенной беспроводной сети введите по запросу пароль доступа.

**הערה:** אם אתה מתחבר לרשת אלחוטית מאובטחת, הכנס את הסיסמה עבור הגישה לרשת האלחוטית בעת שתבקש.



#### Protect your computer

Προστασία του υπολογιστή σας

Proteja o computador

Защитите свой компьютер

הגן על המחשב שלך

### Ubuntu

Follow the instructions on the screen to finish setup.

Ακολουθήστε τις οδηγίες που παρουσιάζονται στην οθόνη για να τελειώσετε η ρύθμιση.

Siga as instruções apresentadas no ecrã para concluir a configuração.

Для завершения установки следуйте инструкциям на экране.

פעל על לפי ההוראות על המסך כדי לסיים את ההתקנה.

## Locate your Dell apps in Windows 8.1

Εντοπισμός των εφαρμογών σας της Dell στα Windows 8.1

Localizar as suas aplicações Dell no Windows 8.1

Найдите приложения Dell в Windows 8.1

אתר את יישומי Dell ב-Windows 8.1



#### Register your computer

Δήλωση του υπολογιστή σας | Registrar o computador

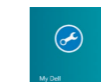
Зарегистрируйте компьютер | רשום את המחשב שלך



#### Dell Backup and Recovery Backup, recover, repair, or restore your computer

Δημιουργία αντιγράφων ασφαλείας, επίσκεψη ή αποκατάσταση του υπολογιστή σας  
Criar cópia de segurança, recuperação, reparação ou restauração do computador  
Выполняйте резервное копирование, восстановление или ремонт компьютера

גיבוי, שחזור, תיקון או אחזור של המחשב שלך



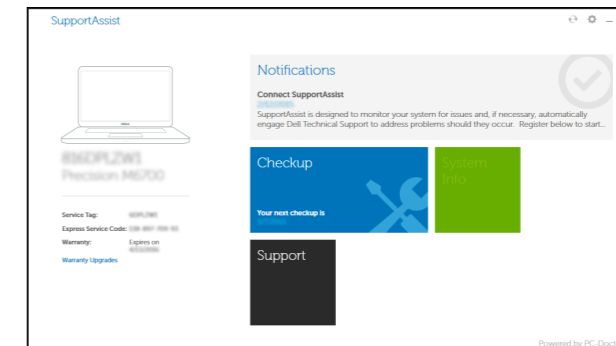
#### SupportAssist Check and update your computer

Έλεγχος και ενημέρωση του υπολογιστή σας

Verificar e actualizar o computador

Проверяйте и обновляйте свой компьютер

בדוק ועדכן את המחשב שלך



#### Product support and manuals

Υποστήριξη και εγχειρίδια προϊόντων

Supporte de produits e manuais

Техническая поддержка и руководства по продуктам

תמיכה ומדריכים למוצר

dell.com/support

dell.com/support/manuals

dell.com/support/linux

#### Contact Dell

Επικοινωνία με την Dell | Contactar a Dell

Обратитесь в компанию Dell | Dell לא נהג

dell.com/contactdell

#### Regulatory and safety

Ρυθμιστικοί φορείς και ασφάλεια

Regulamentos e segurança

Соответствие стандартам и технике безопасности

תקנות ובטיחות

dell.com/regulatory\_compliance

#### Regulatory model

Μοντέλο κατά τους ρυθμιστικούς φορείς | Modelo regulamentar

Модель согласно нормативной документации | דגם תקינה

P29E

#### Regulatory type

Τύπος κατά τους ρυθμιστικούς φορείς | Tipo regulamentar

Тип согласно нормативной документации | סוג תקינה

P29E001

#### Computer model

Μοντέλο υπολογιστή | Modelo do computador

Модель компьютера | מודל דגם

Dell Precision -7710

© 2015 Dell Inc.

© 2015 Microsoft Corporation.

© 2015 Canonical Ltd.



0C4K1NA00



Printed in China.  
2015-07

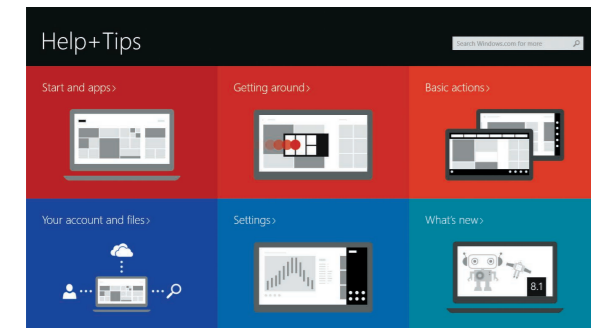
# Learn how to use Windows 8.1

Εκμάθηση χρήσης των Windows 8.1 | Aprenda como utilizar o Windows 8.1  
Научитесь пользоваться Windows 8.1 | Windows 8.1- ללמד כיצד להשתמש ב-



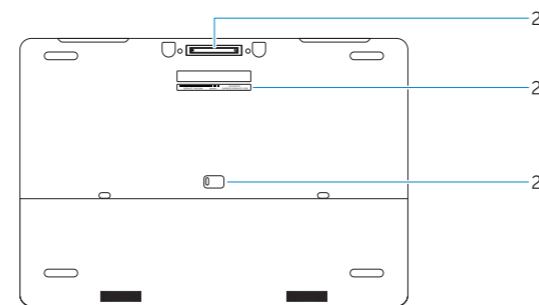
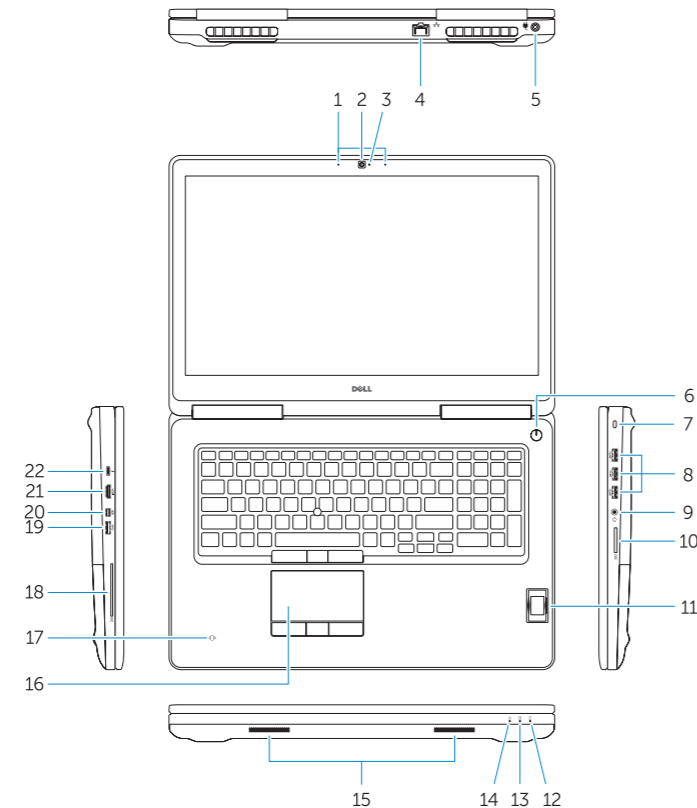
## Help and Tips

Βοήθεια και συμβουλές | Ajuda e sugestões  
Помощь и подсказки | עזרה ועצות



# Features

Δυνατότητες | Funcionalidades | Характеристики | תכונות



- 1. Microphone
- 2. Camera (optional)
- 3. Camera-status light (optional)
- 4. Network connector
- 5. Power connector
- 6. Power button (without LED)
- 7. Security-cable slot
- 8. USB 3.0 connector
- 9. Headset connector
- 10. Memory card reader
- 11. Fingerprint reader (optional)
- 12. Battery-status light
- 13. Hard-drive activity light
- 14. Power-status light
- 15. Speakers
- 16. Touchpad
- 17. Contactless smartcard reader (optional)
- 18. Smartcard reader (optional)
- 19. USB 3.0 connector
- 20. Mini DisplayPort connector
- 21. HDMI connector
- 22. USB-C connector (optional)
- 23. Docking connector
- 24. Service-tag label
- 25. Door and battery release latch

- 1. Μικρόφωνο
- 2. Κάμερα (προαιρετικά)
- 3. Λυχνία κατάστασης κάμερας (προαιρετικά)
- 4. Σύνδεσμος δικτύου
- 5. Σύνδεσμος τροφοδοσίας
- 6. Κομπτί λειτουργίας (χωρίς λυχνία LED)
- 7. Υποδοχή καλωδίου ασφαλείας
- 8. Σύνδεσμος USB 3.0
- 9. Σύνδεσμος κεφαλοσυσκευής
- 10. Μονάδα ανάγνωσης καρτών μνήμης
- 11. Μονάδα ανάγνωσης δακτυλικών αποτυπωμάτων (προαιρετικά)
- 12. Λυχνία κατάστασης μπαταρίας
- 13. Λυχνία δραστηριότητας σκληρού δίσκου
- 14. Λυχνία κατάστασης τροφοδοσίας
- 15. Ηχεία
- 16. Επιφάνεια αφής
- 17. Ανεπαφική μονάδα ανάγνωσης έξυπνων καρτών (προαιρετικά)
- 18. Μονάδα ανάγνωσης έξυπνων καρτών (προαιρετικά)
- 19. Σύνδεσμος USB 3.0
- 20. Σύνδεσμος Mini DisplayPort
- 21. Σύνδεσμος HDMI
- 22. Σύνδεσμος USB-C (προαιρετικά)
- 23. Σύνδεσμος βάσης σύνδεσης
- 24. Επκέτα εξυπηρέτησης
- 25. Μάνταλο αποδέσμευσης πόρτας και μπαταρίας

- 1. Microfone
- 2. Câmera (opcional)
- 3. Luz de estado da câmara (opcional)
- 4. Conector de rede
- 5. Conector de alimentação
- 6. Botão Ligar (sem LED)
- 7. Ranhura do cabo de segurança
- 8. Conector USB 3.0
- 9. Conector para auscultadores
- 10. Leitor de cartões de memória
- 11. Leitor de impressões digitais (opcional)
- 12. Luz de estado da bateria
- 13. Luz de actividade da unidade de disco rígido
- 14. Luz de estado de alimentação
- 15. Altifalantes
- 16. Pannel táctil
- 17. Leitor de cartão inteligente sem contacto (opcional)
- 18. Leitor de cartão inteligente (opcional)
- 19. Conector USB 3.0
- 20. Conector mini-DisplayPort
- 21. Conector HDMI
- 22. Conector USB-C (opcional)
- 23. Conector de ancoragem
- 24. Etiqueta de serviço
- 25. Trinco de libertação da porta e da bateria

- 1. Μικρόφωνο
- 2. Κάμερα (προαιρετικά)
- 3. Ινδικатор состояния камеры (προαιρετικά)
- 4. Сетевой разъем
- 5. Разъем питания
- 6. Кнопка питания (без светодиода)
- 7. Слот для защитного кабеля
- 8. Разъем USB 3.0
- 9. Разъем для наушников
- 10. Устройство чтения карт памяти (дополнительно)
- 11. Сканер отпечатков пальцев (дополнительно)
- 12. Индикатор состояния батареи
- 13. Индикатор работы жесткого диска
- 14. Индикатор состояния питания
- 15. Динамики
- 16. Сенсорная панель
- 17. Бесконтактное устройство чтения smart-карт (приобретается дополнительно)
- 18. Устройство чтения smart-карт (приобретается дополнительно)
- 19. Разъем USB 3.0
- 20. Разъем mini-DisplayPort
- 21. Разъем HDMI
- 22. Разъем USB-C (приобретается дополнительно)
- 23. Разъем стыковочного модуля
- 24. Метка обслуживания
- 25. Защелка дверцы и аккумулятора

- 1. מיקרופון
- 2. מצלמה (אופציונלי)
- 3. נורית מצב מצלמה (אופציונלי)
- 4. מחבר רשת
- 5. מחבר מתח
- 6. לחצן הפעלה (ללא LED)
- 7. חריץ כבל אבטחה
- 8. מחבר USB 3.0
- 9. מחבר לדיבורית אישית
- 10. קורא כרטיסי זיכרון
- 11. קורא טביעות אצבעות (אופציונלי)
- 12. נורית מצב סוללה
- 13. נורית פעילות של כונן קשיח
- 14. נורית מצב מתח
- 15. רמקולים
- 16. משטח מגע
- 17. קורא כרטיס חכם ללא מגע (אופציונלי)
- 18. קורא כרטיס חכם (אופציונלי)
- 19. מחבר USB 3.0
- 20. מחבר Mini DisplayPort
- 21. מחבר HDMI
- 22. מחבר USB-C (אופציונלי)
- 23. מחבר עגינה
- 24. תווית תג שירות
- 25. תפס שחרור סוללה ודלת

NOTE: For more information, see *Owner's Manual* at [dell.com/support/manuals](http://dell.com/support/manuals).

ΣΗΜΕΙΩΣΗ: Για περισσότερες πληροφορίες, ανατρέξτε στο *Εγχειρίδιο κατόχου* στην ιστοσελίδα [dell.com/support/manuals](http://dell.com/support/manuals).

NOTA: Para mais informações, consulte *Manual do proprietário* em [dell.com/support/manuals](http://dell.com/support/manuals).

ПРИМЕЧАНИЕ. Подробная информация представлена в разделе *Руководство пользователя* на веб-странице [dell.com/support/manuals](http://dell.com/support/manuals).

הערה: לקבלת מידע נוסף, עיין ב *מדריך למשתמש* בכתובת [dell.com/support/manuals](http://dell.com/support/manuals).